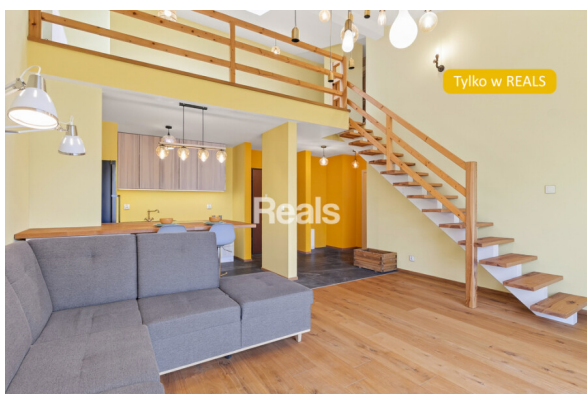


**Przestronne mieszkanie 98 m2 Marysin Wawerski**

Numer oferty	<b>287294/3376/OM.</b>
Typ transakcji	<b>Sprzedaż</b>
Cena	<b>1 290 000 zł</b>
Powierzchnia	<b>98,53 m<sup>2</sup></b>
Cena za m <sup>2</sup>	<b>13 092,46 zł / m<sup>2</sup></b>
Liczba pokoi	<b>4</b>

**i OPIS OFERTY**

Szukasz spokoju i wytchnienia od miejskiego zgiełku? -To mieszkanie jest dla Ciebie!

Polecam przestronne mieszkanie z antresolą o łącznej powierzchni 98 m<sup>2</sup> usytuowane na 4. ostatnim piętrze w nowoczesnym bloku z 2013 roku, znajdującym się na zamkniętym zielonym osiedlu tuż przy Lesie Sobieskiego w Marysinie Wawerskim.

Funkcjonalne wnętrze tego niestandardowego mieszkania zostało zaprojektowane przez architekta z wielką dbałością o detale, staranne oświetlenie i wysokiej jakości materiały wykończeniowe.

Układ pomieszczeń:

Poziom dolny :

- przestronny salon z aneksem kuchennym z wyspą (37 m<sup>2</sup>)
- pokój (9,8 m<sup>2</sup>)
- łazienka z kabiną prysznicową i wc (3,7 m<sup>2</sup>)
- balkon z wejściem z salonu i pokoju (10 m<sup>2</sup>)

Poziom górny:

- antresola z oknami dachowymi, co potęguje wrażenie przestrzeni (34,5 m<sup>2</sup>), z wydzielonym pokojem
- druga łazienka z oknem, z wanną i wc (8,3 m<sup>2</sup>).

Atuty nieruchomości:

- jasne i dobrze doświetlone wnętrza dzięki dużym przeszkleniom i oknom dachowym
- światło przez cały dzień, nawet w nie pogodę
- funkcjonalna aranżacja powierzchni i wyposażenia
- świeżo po pełnym remoncie ze stanu deweloperskiego - mieszkanie gotowe do wprowadzenia
- nowoczesne wykończenie, drewniane dębowe podłogi i kamieniopodobne terakoty wysokiej jakości aż zapraszają do chodzenia boso,
- antyalergiczne farby
- w pełni wyposażona kuchnia i łazienki - meble na wymiar, wysokiej jakości sprzęt AGD, eleganckie lustra, blaty, armatury
- komfortowe położenie - zapewnia spokój i bliskość natury - balkon z widokiem na las, nie słychać ulicy
- dobra komunikacja publiczna - dojazd do centrum w 25 minut autobusem lub w 35 minut autobus + pociąg (bez korków)
- infrastruktura handlowo-usługowa i rekreacyjna - w pobliżu sklepy, szkoły, przedszkola, kościoły, fitness, obiekty sportowe, tężnia, wielkie tereny leśne
- miejsce w garażu podziemnym (dodatkowo płatne w kwocie 50.000 PLN).

Zapraszam do kontaktu i na prezentację nieruchomości.  
UWAGA - KUPUJĄCY NIE PŁACI PROWIZJI.


-----  
Skontaktuj się z nami w celu zapoznania się ze szczegółami oferty. Jeżeli nie udało Ci się znaleźć oferty spełniającej Twoich oczekiwań, zapraszamy do kontaktu bezpośredniego. Nie wszystkie nasze oferty widoczne są w internecie.

Informujemy, iż pomimo wszelkich starań, które poczyniliśmy, aby zaprezentować rzetelne informacje o nieruchomości, przedstawione informacje otrzymaliśmy od właściciela oraz innych osób współpracujących w procesie sprzedaży i mogą one wymagać weryfikacji. Przedstawione materiały wizualne mają charakter poglądowy i stanowią jedynie materiał pomocniczy. Niniejsze ogłoszenie nie stanowi oferty w rozumieniu kodeksu cywilnego i ma charakter informacyjny.

Niniejsze ogłoszenie jest własnością Reals Nieruchomości lub podmiotów współpracujących. Wszelkie prawa zastrzeżone. Kopiowanie, rozpowszechnianie oraz korzystanie z niniejszych materiałów w jakikolwiek inny sposób wykraczający poza dozwolony użytek określony przepisami ustawy z 4 lutego 1994 r. o prawie autorskim i prawach pokrewnych (Dz. U. 1994, nr 24 poz. 83 z późn. zm.) bez pisemnej zgody Reals Nieruchomości lub podmiotów współpracujących jest zabronione i może stanowić podstawę odpowiedzialności cywilnej oraz karnej. Przedstawione materiały stanowią tajemnicę przedsiębiorstwa Reals Nieruchomości lub podmiotów współpracujących w rozumieniu ustawy z dnia 16 kwietnia 1993 r. o zwalczaniu nieuczciwej konkurencji (Dz. U. z 2003 r., Nr 153, poz. 1503 z późn. zm.).

#### ✉ **KONTAKT**

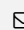
 **Jadwiga Chodanionek**


 531 006 511

(tel: 531 006 511)

 531 006 511

(tel: 531 006 511)

 chodanionek@reals.pl

 **REALS Nieruchomości** ul. Marszałkowska 85 lok. 91, 00-683 Warszawa

Oferta wysłana z programu IMO dla pośredników  
(<https://www.imo.pl>).